

ЖИВИ.

ТВОРИ.

ЛЮБИ.

У МОРЯ

СЕМЕЙНЫЙ КВАРТАЛ

ГАВАНЬ



# ДЛЯ РОДНЫХ ГОРОДОВ С ЗАБОТОЙ О ЛЮДЯХ

**ТАЛАН – РОССИЙСКАЯ  
СТРОИТЕЛЬНАЯ КОМПАНИЯ  
С 22-ЛЕТНЕЙ ИСТОРИЕЙ.**

Мы строим современное жилье и формируем комфортную среду в регионах России. Наши проекты – это жилые кварталы, в которых особое внимание уделяется авторской архитектуре, концептуальному благоустройству и безопасности, дизайнерским холлам и многообразию функциональных планировочных решений.



**22 года**

на рынке  
недвижимости

**3,2 млн м<sup>2</sup>**

портфель  
проектов

**37 тыс.**

жителей живут  
в наших домах

**12**

регионов

# ЖИВИ. ТВОРИ. ЛЮБИ. У МОРЯ

«Гавань» — современный жилой квартал в развивающемся районе Владивостока с панорамными видами на море и остров Русский, уникальной архитектурой, разнообразными функциональными планировочными решениями квартир и современным благоустройством.

СЕМЕЙНЫЙ КВАРТАЛ  
«ГАВАНЬ» — ЭТО:

СЕКЦИИ **4**  
ЭТАЖЕЙ **25**

БОЛЕЕ **181** **2000**

МАШИНО-МЕСТО  
В ПОДЗЕМНОМ ПАРКИНГЕ

МАШИНО-МЕСТ НА ОТКРЫТОЙ  
БЕСПЛАТНОЙ ПАРКИНГЕ

**16**

РАЗНООБРАЗНЫХ ФУНКЦИОНАЛЬНЫХ ПЛАНИРОВОК

УЛУЧШЕННАЯ ПРЕДЧИСТОВАЯ ОТДЕЛКА  
И КВАРТИРЫ С ГОТОВЫМ РЕМОНТОМ

СЕМЕЙНЫЙ КВАРТАЛ ГАВАНЬ

# РАЙОН БУДУЩЕГО

Жилой комплекс в районе Чуркин – это современный квартал в развивающемся перспективном районе Владивостока. Здесь оптимальное расстояние от социально-значимых объектов инфраструктуры.

Для большинства жителей наличие рядом детского сада и школы является одним из ключевых факторов при выборе нового жилья. В пешей доступности для вас будет построен новый муниципальный детский сад на 500 мест, попасть в который можно будет сразу с территории жилого комплекса.

Школы, торговые центры, спортивные клубы – на расстоянии 10 минут. Через Золотой мост легко добраться до центра, а по развязке Седанка- Патрокл – в любой район города.

**БЛАГОДАря СТРОИТЕЛЬСТВУ НОВОЙ ДОРОЖНОЙ РАЗВЯЗКИ У ЖИТЕЛЕЙ БУДЕТ УДОБНЫЙ ВЪЕЗД НА ТЕРРИТОРИЮ ЖИЛОГО КОМПЛЕКСА И ВОЗМОЖНОСТЬ ПОПАСТЬ В ЛЮБУЮ ТОЧКУ ГОРОДА В НЕСКОЛЬКО РАЗ БЫСТРЕЕ.**



**T. талан**

СЕМЕЙНЫЙ КВАРТАЛ ГАВАНЬ

# ВДОХНОВЛЯЙСЯ. У МОРЯ

Жилой комплекс располагается в живописном районе бухты Улисс, на возвышенной части Первомайского района.

Сегодня район считается одним из самых «зеленых» во Владивостоке: чистый морской воздух, преобладание лесного массива.

С этажей комплекса открываются панорамные виды на морские дали, остров Русский, полуостров Эгершельд и бухту Золотой рог. Дома квартала спроектированы так, чтобы максимальное количество квартир имело вид на акваторию.

ЛОКАЦИЯ



# НАСЛАЖДАЙТЕСЬ

морскими пейзажами из окон своей квартиры каждый день. Встречайте рассвет с видом на залив, а вечером любуйтесь скользящими по водной глади лучами закатного солнца.

# АВТОРСКАЯ АРХИТЕКТУРА

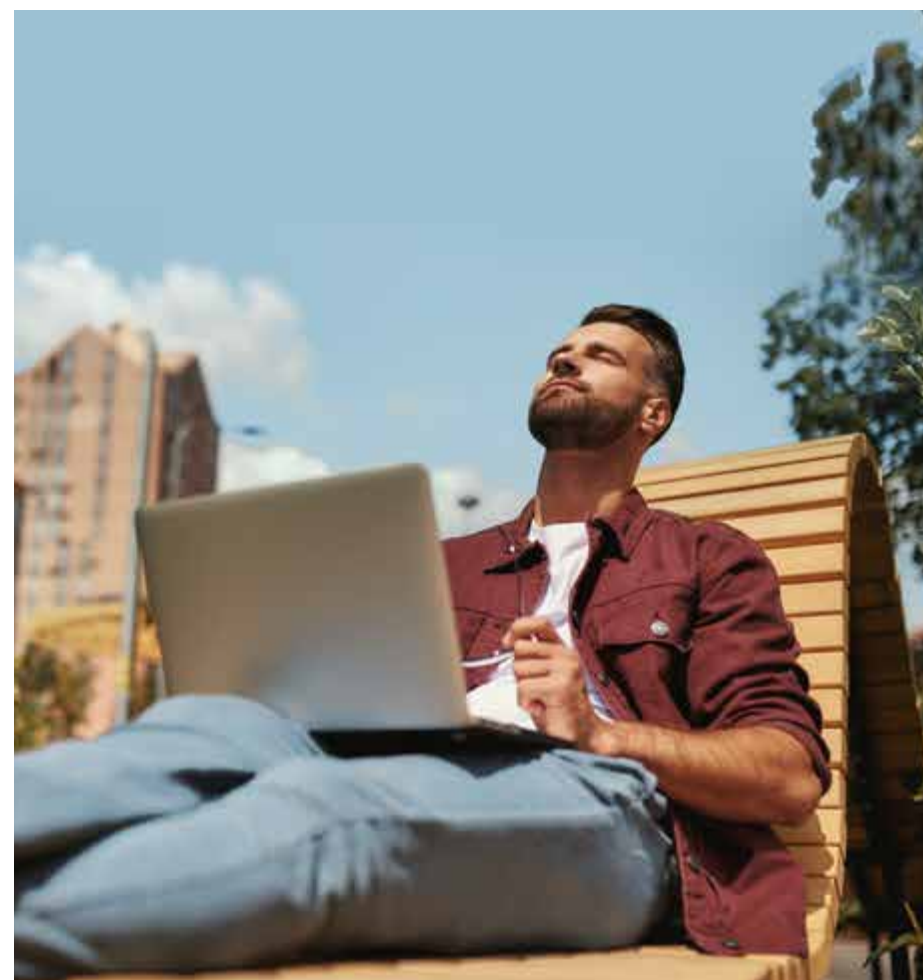
**Семейный квартал «Гавань» создан для тех, кто хочет жить в жилом комплексе с уникальной авторской архитектурой, не похожей на привычную застройку во Владивостоке.**

При разработке проекта архитектор учел особенности локации, чтобы гармонично встроить дома в существующую природную среду.

Цветовые решения фасадов, основанные на натуральных оттенках с акцентами цвета морской волны и песка, подчеркивают расположение жилого комплекса — в живописном месте вблизи моря. Каждая секция семейного квартала «Гавань» имеет свой уникальный стиль.

Дома в жилом комплексе спроектированы таким образом, что формируют внутренний двор, создающий приватное пространство, закрытое от посторонних.





# ПРИДОМОВАЯ ТЕРРИТОРИЯ ПЛОЩАДЬЮ 21 000 М<sup>2</sup>



- Площадки для игр детей дошкольного и школьного возраста
- Площадки для отдыха взрослых с релакс-зоной
- Work-out зоны для подростков и взрослых
- Скамейки с зарядками для гаджетов
- Велопарковки



# С ЗАБОТОЙ О ЛЮДЯХ

Закрытый двор без автомобилей — это уютное и безопасное пространство для всей семьи.

Расположение домов формирует приватный внутренний двор для комфортного пребывания на всей территории комплекса.

Наличие видеокамер по периметру квартала и освещение создают ощущение безопасности каждому жителю.

Безопасное резиновое покрытие на игровых площадках позволит не переживать за вашего ребенка.



# АВТОРСКОЕ БЛАГОУСТРОЙСТВО

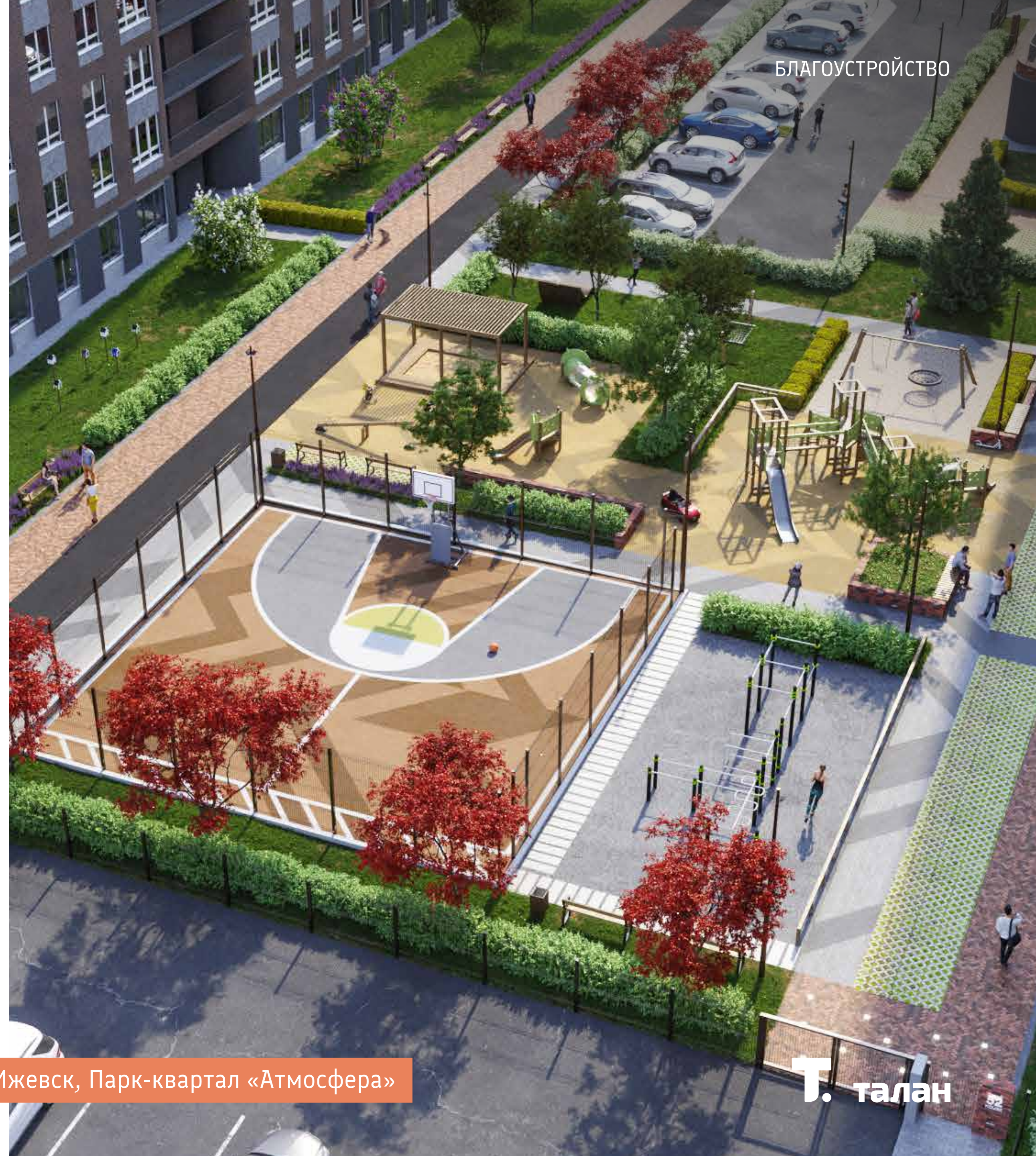
## ДВОР БУДЕТ СОЗДАН ПО ПРИНЦИПАМ «ТАЛАН»:

Главной концепцией благоустройства компании «Талан» является создание уникального пространства, в котором каждый найдет себе занятие по душе.

Двор по стандартам «Талан» призван решить 3 задачи:

- дать чувство безопасности
- переключиться на режим отдыха после рабочего дня
- позаботиться о комфорте каждого жителя

Большое внимание во дворе уделяется физическому развитию и координации детей. Разнообразные игровые комплексы создают комфортную для игр и развития среду как для малышей, так и школьников, благодаря зонированию площадок по возрастам. Среди множества сценариев игр ребенок может выбрать наиболее интересные для себя активности и не стремится покинуть защищенную территорию в поисках досуга.



# СОВРЕМЕННЫЕ ВХОДНЫЕ ГРУППЫ

В жилом комплексе предусмотрен безбарьерный вход в подъезд с уровня земли для комфортного перемещения всех жителей.

Стильные остекленные входные группы и дизайнерские холлы в стиле «Талан» отвечают всем требованиям современного дома.

# ДИЗАЙНЕРСКАЯ ОТДЕЛКА ХОЛЛОВ

СЕМЕЙНЫЙ КВАРТАЛ «ГАВАНЬ» ПРЕДЛАГАЕТ ХОЛЛЫ С ПРОДУМАННЫМ ДИЗАЙНОМ, УДОБНОЙ НАВИГАЦИЕЙ, МНОЖЕСТВОМ СВЕТА И ЭРГОНОМИЧНЫМ ПРОСТРАНСТВОМ.

Прозрачные входные группы позволяют вам, выходя из лобби, видеть всё, что происходит на улице. Мы позаботились о безопасности пространства перед подъездом: оно хорошо освещено и спроектировано на одном уровне с тротуаром, чтобы жильцам не приходилось подниматься по ступенькам, — это удобно для родителей с колясками, пожилых людей и велосипедистов.

Бесшумный скоростной лифт доставит вас на любой этаж, а понятная навигация поможет гостям найти нужную квартиру. Просторная зона ожидания на первом этаже делает пространство более свободным и лаконичным.





- 24
- 23 191-198
- 22 183-190
- 21 175-182
- 20 167-174
- 19 159-166
- 18 151-158
- 17 143-150
- 16 135-142
- 15 127-134
- 14 119-126
- 13 111-118
- 12 103-110
- 11 95-102
- 10 86-94
- 9 77-85
- 8 68-76
- 7 59-67
- 6 50-58
- 5 41-49
- 4 32-40
- 3 23-31
- 2 14-22



# СЕМЕЙНЫЙ ФОРМАТ КВАРТИР

М<sup>2</sup>

ЭРГОНОМИЧНЫЕ  
ПЛАНИРОВКИ, ГДЕ  
КАЖДЫЙ КВАДРАТНЫЙ  
МЕТР ПОЛЕЗЕН



# УНИКАЛЬНОСТЬ ПЛАНИРОВОЧНЫХ РЕШЕНИЙ

Семейная квартирография жилого комплекса – большое разнообразие 2 и 3-комнатных квартир, а также квартир евроформата.

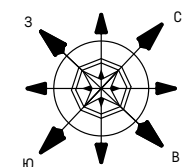
- 16 планировочных решений
- Нет студий
- 178 трех-комнатных квартир





## КЛАССИЧЕСКИЕ ОДНОКОМНАТНЫЕ КВАРТИРЫ

- Уютное пространство для самостоятельной жизни
- Прихожая с местом для шкафа
- Кухня-столовая – место для ваших кулинарных экспериментов и отдыха за домашним кинотеатром
- Лоджия, где можно наслаждаться свежим воздухом и красивым видом на окружающий пейзаж
- Ванная комната с местом под стиральную машину

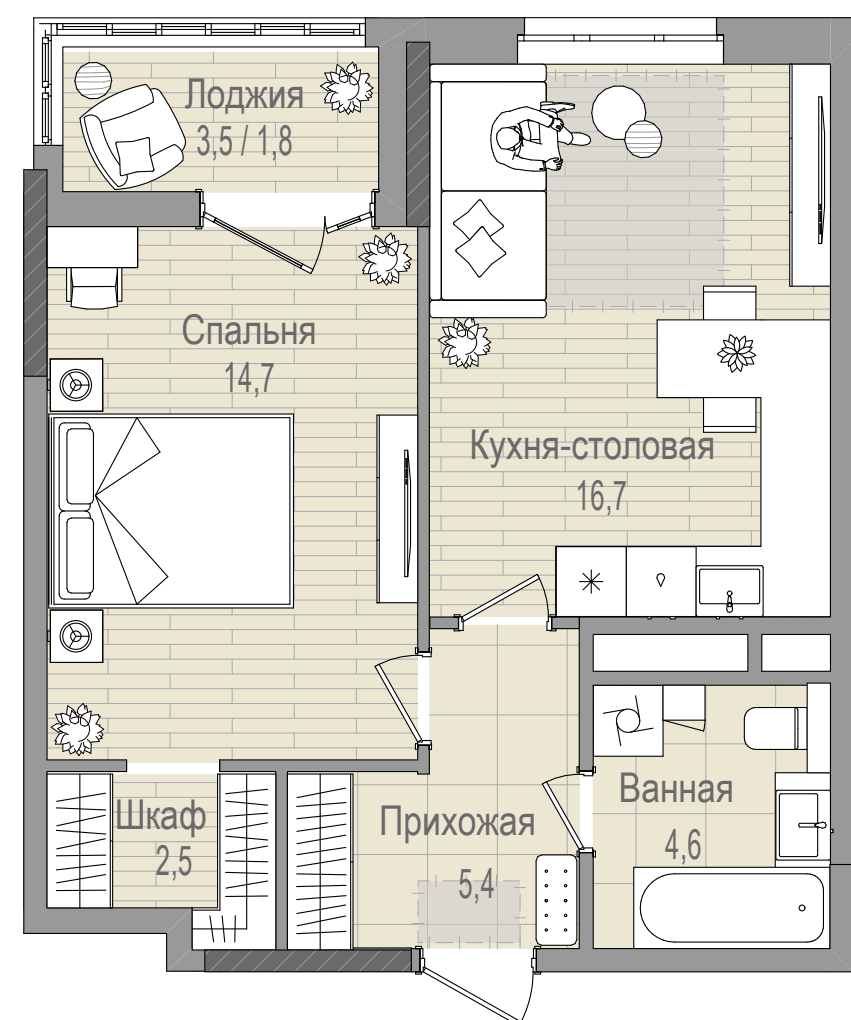


## ОДНОКОМНАТНЫЕ КВАРТИРЫ ЕВРОФОРМАТА

- Уютное пространство для самостоятельной жизни
- Просторная прихожая с местом для шкафа
- Кухня-столовая – место для ваших кулинарных экспериментов и отдыха за домашним кинотеатром
- Спальня с выходом на лоджию, где можно наслаждаться свежим воздухом и красивым видом на окружающий пейзаж
- Ванная комната с местом под стиральную машину
- Гардеробные

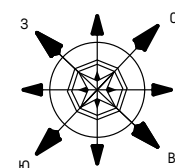
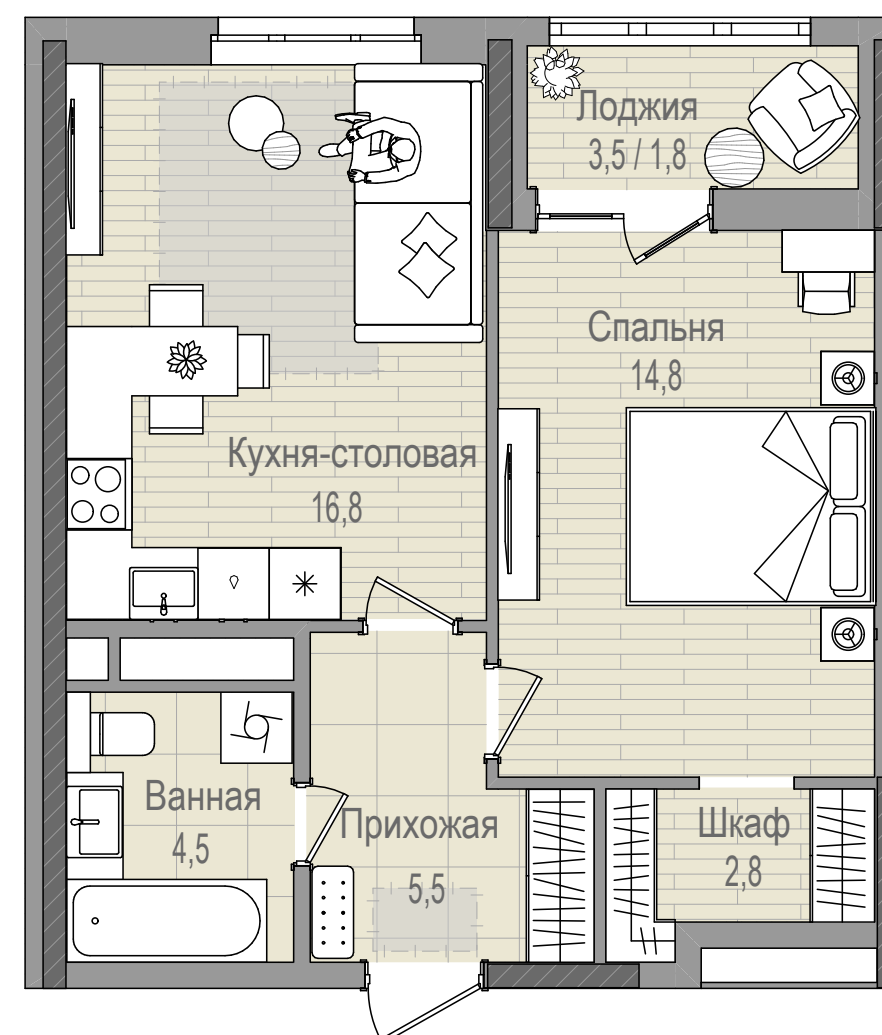
|    |      |
|----|------|
| 1+ | 25,9 |
|    | 43,9 |
|    | 45,7 |

1 секция



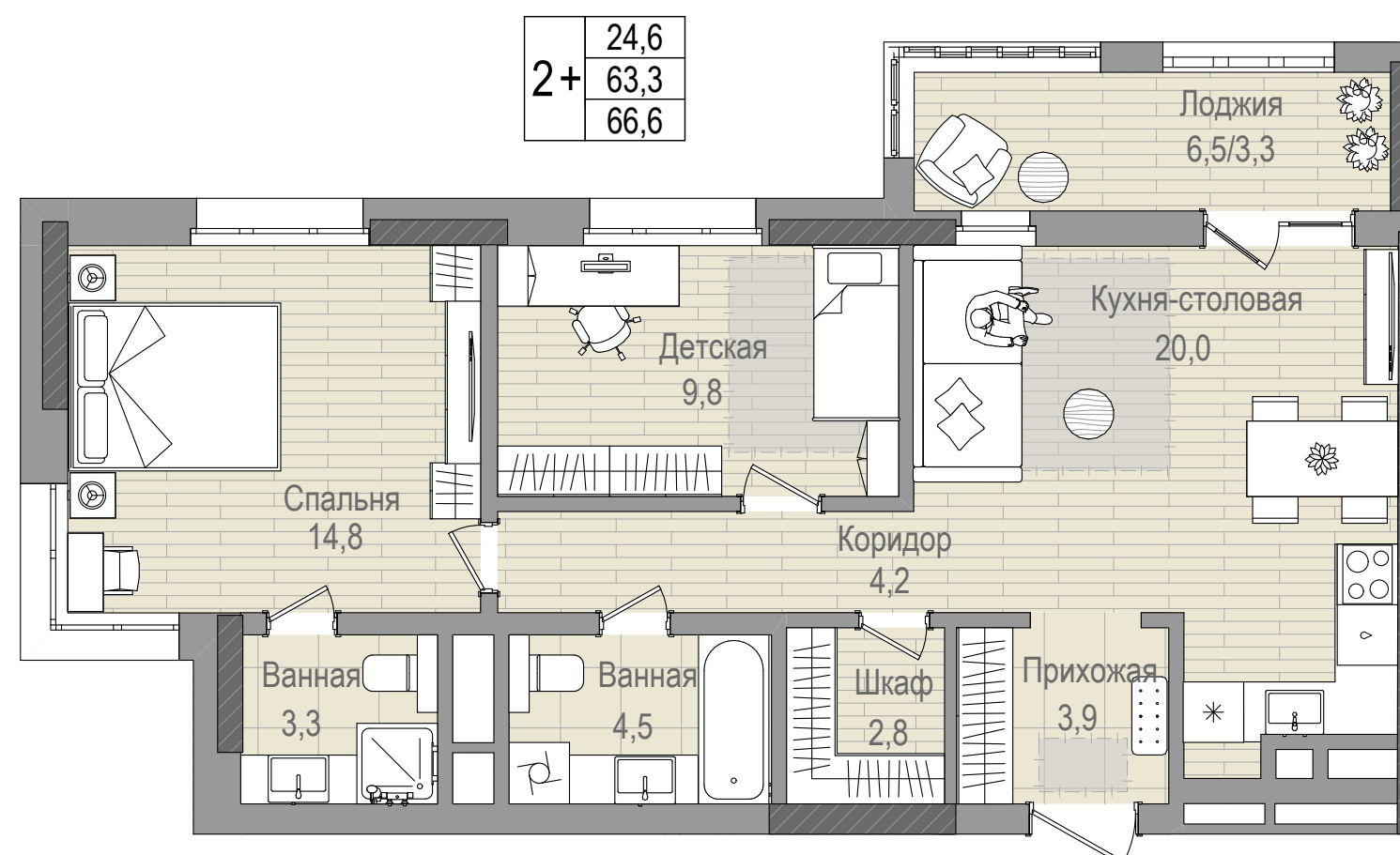
|    |      |
|----|------|
| 1+ | 26,3 |
|    | 44,4 |
|    | 46,2 |

2 секция

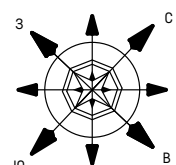
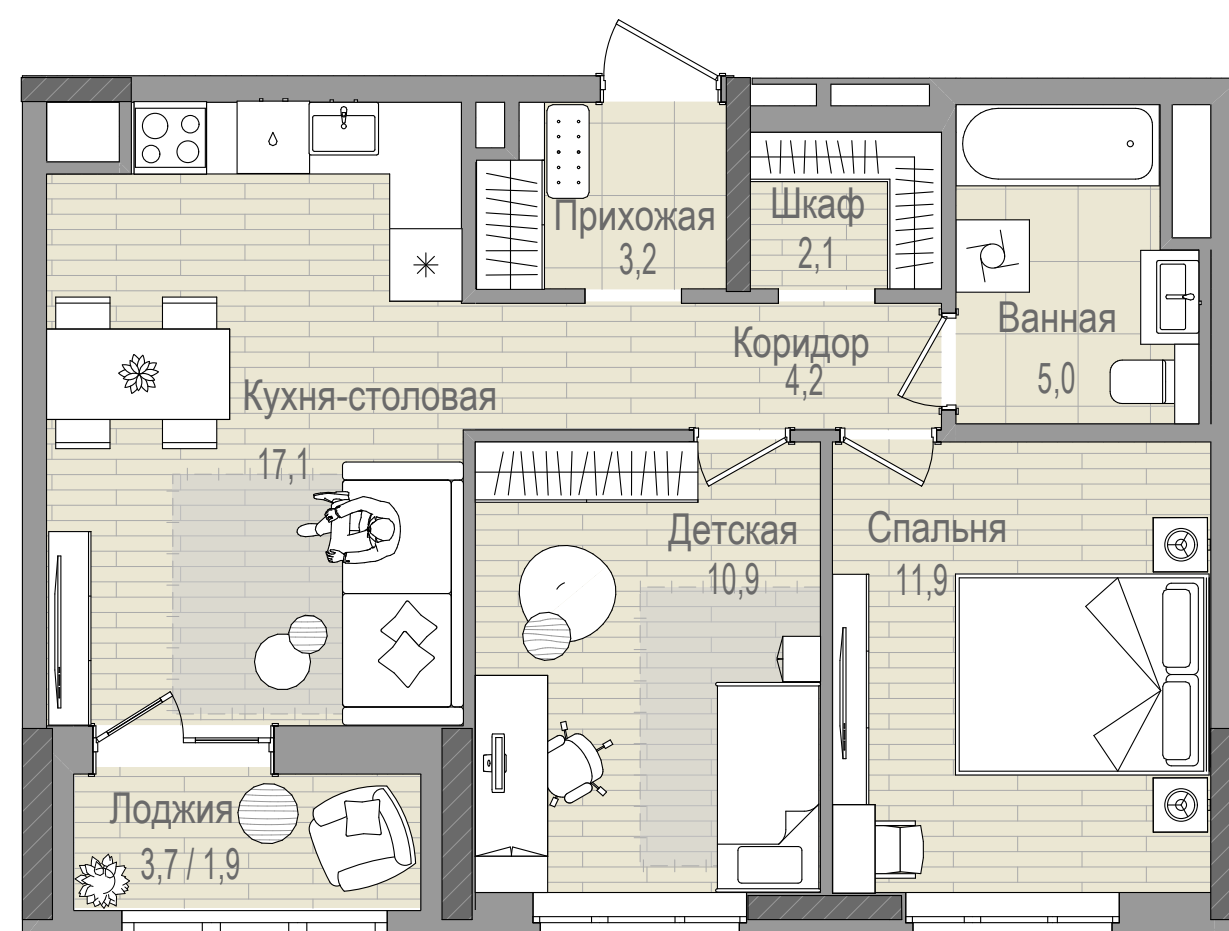


## ДВУХКОМНАТНЫЕ КВАРТИРЫ ЕВРОФОРМАТА

- Просторная квартира для семьи с одним ребёнком или взрослой пары
- Планировки с мастер-спальней – дополнительный комфорт для всех домочадцев
- Большие кухни-столовые для приготовления вкусных блюд и встречи с гостей
- Прихожая с гардеробной для грамотной организации хранения вещей
- Ванная комната с местом под стиральную машину



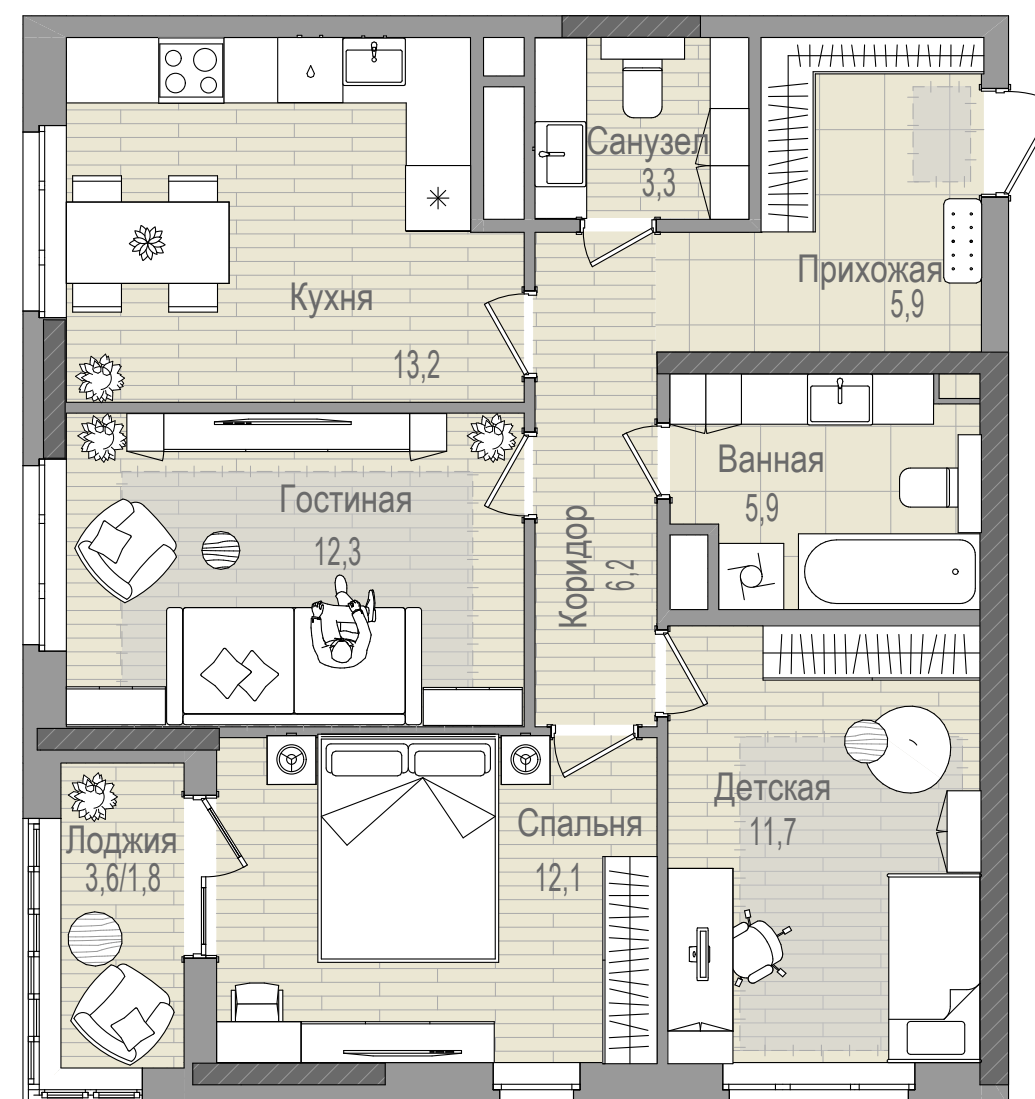
|    |      |
|----|------|
| 2+ | 22,8 |
|    | 54,4 |
|    | 56,3 |



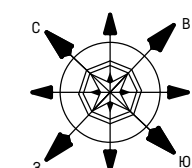
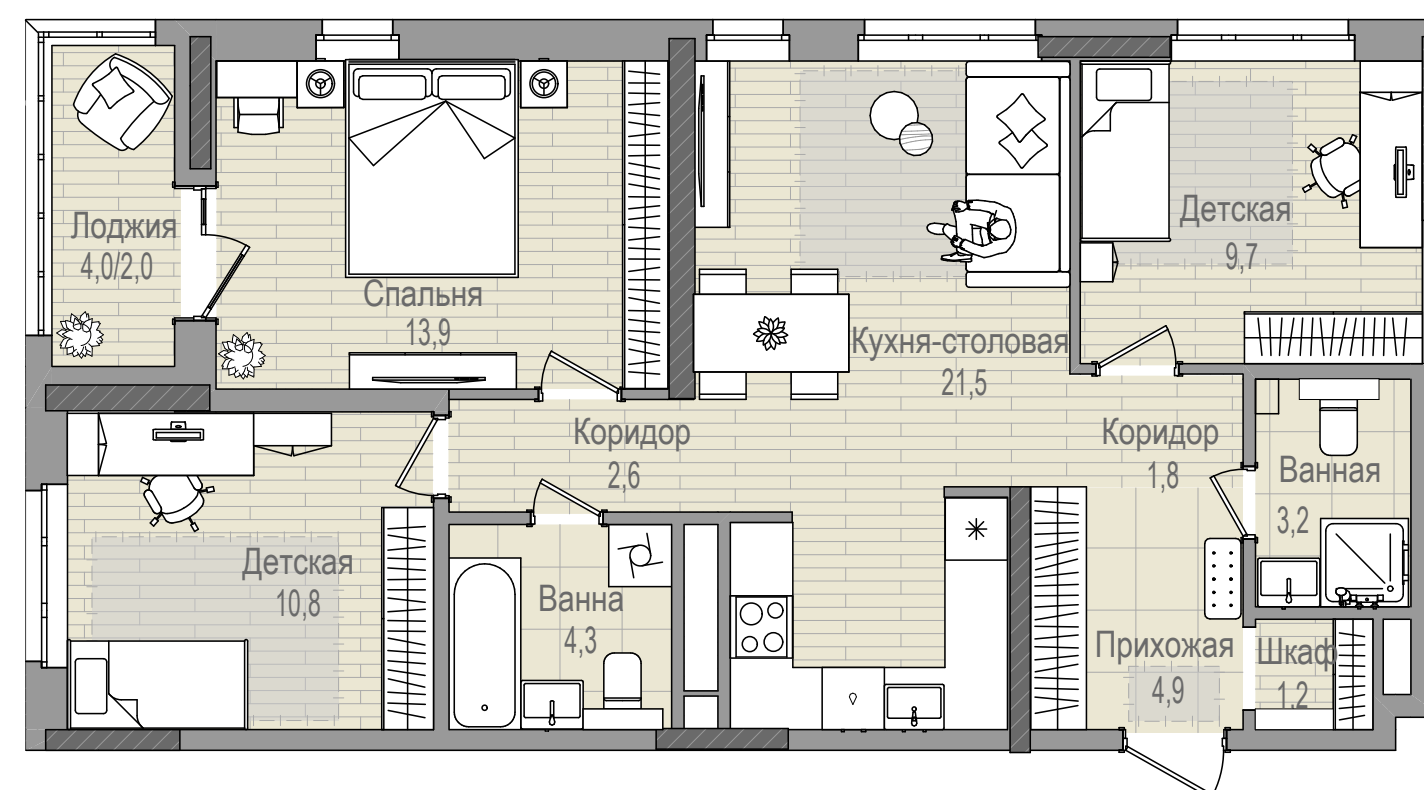
## КЛАССИЧЕСКИЕ ТРЁХКОМНАТНЫЕ И ТРЁХКОМНАТНЫЕ ЕВРОФОРМАТА

- Для большой семьи, которая ценит комфорт и уют
- Просторные прихожие с местом для шкафа и зоной для обуви
- Кухня для уютных семейных завтраков
- Родительская спальня с выходом на лоджию для романтических вечеров
- Два санузла для удобства и экономии времени всей семьи

|   |      |
|---|------|
| 3 | 36,1 |
|   | 70,6 |
|   | 72,4 |



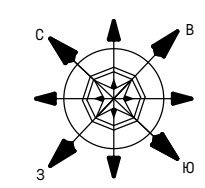
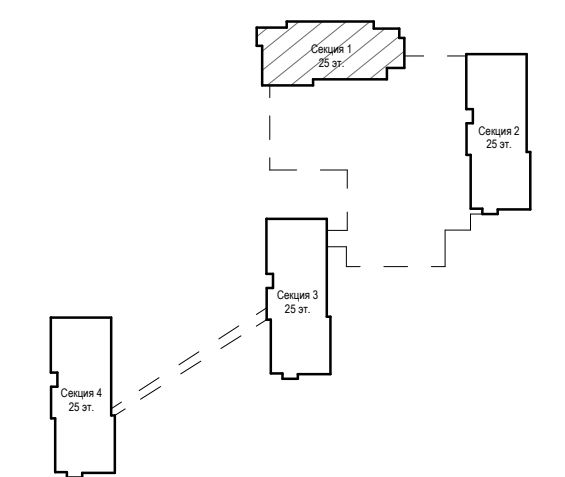
|    |      |
|----|------|
| 3+ | 34,4 |
|    | 73,9 |
|    | 75,9 |



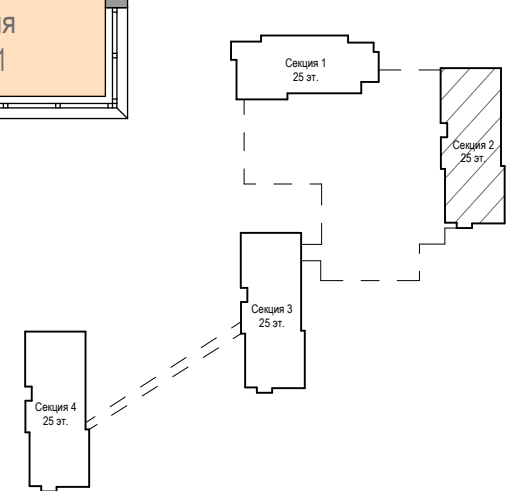
# 1 СЕКЦИЯ ТИПОВОЙ ЭТАЖ



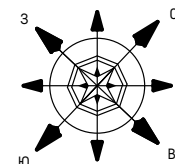
ОСТРОВ  
РУССКИЙ



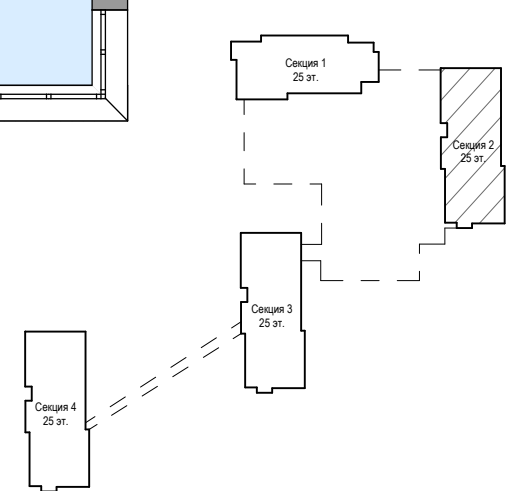
2,3,4 СЕКЦИЯ 2-11 ЭТАЖИ



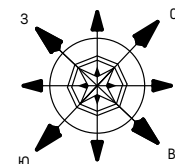
ОСТРОВ  
РУССКИЙ



2,3,4 СЕКЦИЯ 12-23 ЭТАЖИ



ОСТРОВ  
РУССКИЙ



# ГОТОВЫЕ КВАРТИРЫ

**КВАРТИРЫ В ЖИЛОМ КОМПЛЕКСЕ  
БУДУТ ДОСТУПНЫ С ДВУМЯ  
ВАРИАНТАМИ ОТДЕЛКИ:  
ЧИСТОВОЙ И УЛУЧШЕННОЙ  
ПРЕДЧИСТОВОЙ.**

Готовая чистовая отделка сэкономит ваше время и деньги. Заезжайте и живите в новой квартире сразу после получения ключей! Все, что вам понадобится — это минимальный набор мебели. Сантехника уже будет установлена, все коммуникации подведены. И можно не снимать временное жилье, дожидаясь окончания ремонта.





# УЛУЧШЕННАЯ ПРЕДЧИСТОВАЯ ОТДЕЛКА

Для тех, кто хочет сам воплотить свои идеи в новой квартире будет доступна улучшенная предчистовая отделка. Максимальная готовность к финальной стадии – стены выровнены и оштукатурены, выполнена стяжка пола и разводка электричества.

Пространство квартиры поделено так, чтобы вам не пришлось решать задачу по его планированию. Улучшенная предчистовая отделка также позволит сэкономить время и деньги будущих жителей.



СЕМЕЙНЫЙ КВАРТАЛ ГАВАНЬ

# ДВУХУРОВНЕВЫЙ ПОДЗЕМНЫЙ ПАРКИНГ

Для удобства жителей в жилом комплексе предусмотрен двухуровневый подземный паркинг на 181 машино-место, в который можно спуститься на лифте, не выходя из дома.

**ДЛЯ ГОСТЕЙ ДОМА И ЖИТЕЛЕЙ  
ТАКЖЕ ЕСТЬ БЕСПЛАТНАЯ НАЗЕМНАЯ  
ПАРКОВКА С ВИДЕОНАБЛЮДЕНИЕМ  
НА БОЛЕЕ 200 МАШИНО-МЕСТ.**

ПАРКОВКА



СЕМЕЙНЫЙ КВАРТАЛ ГАВАНЬ

# КЛАДОВЫЕ

Индивидуальные кладовые помогут вам организовать хранение габаритных, сезонных и редко используемых вещей, не занимая пространство квартиры.

Удобная конфигурация помещений позволит спланировать каждый метр максимально полезно.

**ОБЩЕЕ КОЛИЧЕСТВО КЛАДОВЫХ – 186.**



КЛАДОВЫЕ

**T.** талан



**Нравится в Талан?**

**Оставьте отзыв  
и получите подарок**



1. Сканируйте QR-код
2. На открывшейся странице оставьте отзыв
3. Покажите отзыв специалисту по продаже недвижимости
4. В благодарность получите подарок!

**Яндекс**

 **2ГИС**



СЕМЕЙНЫЙ КВАРТАЛ  
**ГАВАНЬ**

# ОФИС ПРОДАЖ

АДРЕС: г. Владивосток, ул. Некрасовская, 49а, оф. 608а

ТЕЛЕФОН: +7 (423) 239 30 37

[vladivostok.talan.rf](http://vladivostok.talan.rf)

ООО «Специализированный Застройщик «ТАЛАН-РЕГИОН-45». Проектная декларация на наш дом.рф. Застройщик оставляет за собой право внести изменения в проектные решения. Не является публичной офертой.



**T.** талан